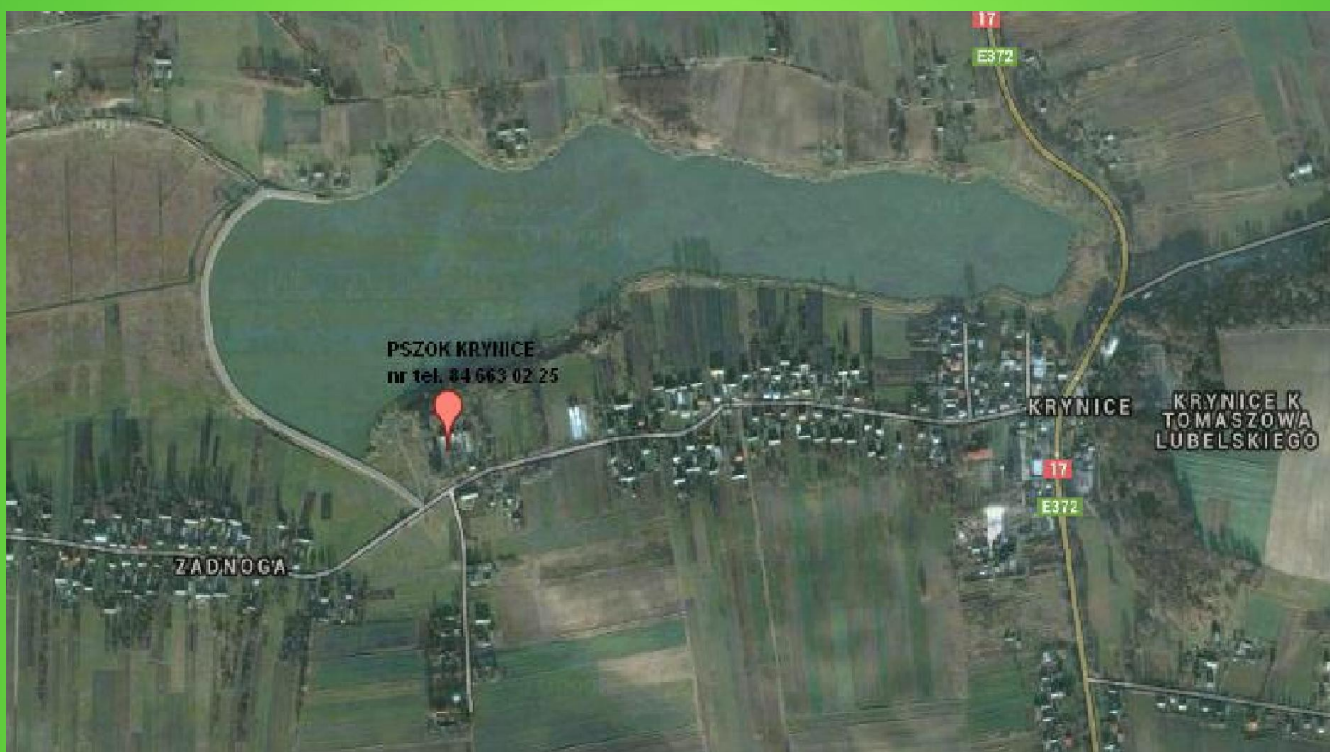


**Regulamin korzystania z Punktu Selektywnego  
Zbierania Odpadów Komunalnych w Gminie Krynice**

# Lokalizacja



*Adres:*  
*SKR Krynice*  
*Krynice 136*  
*22-610 Krynice*  
*Nr tel. 84 663 02 25*

# Zasady ogólne:

- Przyjęcia odpadów dokonuje upoważniony pracownik Urzędu Gminy Krynice,
- Przyjęcia dokonuje się po sprawdzeniu zawartości dostarczonych odpadów, ich czystości, składu, zabezpieczenia itp.
- PSZOK przyjmuje odpady nieodpłatnie,
- Korzystający z PSZOK zobowiązani są do bezwzględnego przestrzegania regulaminu i poleceń pracownika punktu.

# Ustalenia szczegółowe

- PSZOK przyjmuje odpady w ostatni piątek miesiąca w godzinach 12.00 - 17.00
- PSZOK przyjmuje odpady tylko od mieszkańców Gminy Krynice.
- Odpady dostarczone do PSZOK muszą być posegregowane
- Dostarczone odpady nie mogą być zmieszane i zanieczyszczone innymi odpadami
- PSZOK przyjmuje każdą ilość odpadów komunalnych

# Ustalenia szczegółowe Cd.

- Do PSZOK nie są przyjmowane następujące rodzaje odpadów:
  - Odpady zawierające azbest
  - Szyby samochodowe
  - Zmieszane odpady komunalne
  - Części samochodowe
  
- Dostarczający odpady zobowiązany jest do natychmiastowego zabrania odpadów w przypadku:
  - Stwierdzenia zanieczyszczeń i zabrudzeń w dostarczonych odpadach
  - dostarczenia odpadów w terminie innym niż określony w regulaminie
  
- Przyjmujący odpady pracownik PSZOK wystawi dostarczającemu potwierdzenie przyjęcia na karcie przekazania odpadów.

# Postanowienia końcowe:

- Wszelkich informacji o pracy PSZOK można uzyskać pod nr tel. 84 663 02 25
- Skargi i wnioski przyjmowane są w Urzędzie Gminy Krynice, Krynice 1, 22-610 Krynice
- Niniejszy regulamin dostępny jest na stronie internetowej Gminy Krynice.